

# HiKu

**SUPERHOOG VERMOGEN MONO-PERC-ZONNEPANEEL**

**350 W ~ 370 W**

**CS3L-350 | 355 | 360 | 365 | 370MS**

## MEER VERMOGEN



26 % meer vermogen dan conventionele modules



Tot 4,5 % lagere LCOE  
Tot 2,7 % lagere systeemkosten



Lage NMOT:  $42 \pm 3 \text{ }^\circ\text{C}$   
Lage temperatuurcoëfficiënt (Pmax):  
 $-0,35 \text{ \% / }^\circ\text{C}$



Betere schaduwtolerantie

## BETROUWBAARDER



Lagere interne stroom,  
Lage hotspot-temperatuur



Cellbreukrisico gelimiteerd in klein gebied,  
verbetert de celbetrouwbaarheid



Zware sneeuwbelasting tot 5400 Pa,  
windbelasting tot 3600 Pa\*

\*Het zwarte kader kan op verzoek worden geleverd.



**lineaire vermogensgarantie\***



**Uitgebreide productgarantie op materialen en vakmanschap\***

\* Volgens de beperkten garantieverklaring van Canadian Solar.

## BEHEERSYSTEEMCERTIFICATEN\*

ISO 9001:2015 / Kwaliteitsmanagementsystemen  
ISO 14001:2015 / Normen voor milieumanagement  
OHSAS 18001:2007 / Internationale normen voor veiligheid en gezondheid op de werkplek

## PRODUCTCERTIFICATEN\*

IEC 61215 / IEC 61730: VDE / CE / MCS  
UL 1703: CSA / IEC 61701 ED2: VDE / IEC 62716: VDE / IEC 60068-2-68: SGS  
Take-e-way



\* Aangezien er in de verschillende markten verschillende certificeringsvereisten gelden, kunt u contact opnemen met uw lokale Canadian Solar-vertegenwoordiger voor de specifieke certificaten die van toepassing zijn op de producten in de regio waar de producten zullen worden gebruikt.

**CANADIAN SOLAR INC.** zet zich in voor het leveren van hoogwaardige zonneproducten, oplossingen voor zonne-energiesystemen en diensten aan klanten over de hele wereld. De eerste plaats onder leveranciers in kwaliteit en prijs-prestatieverhouding in de IHS Module Customer Insight Survey. Als toonaangevende PV-projectontwikkelaar en fabrikant van zonnepanelen met meer dan 38 GW die sinds 2001 wereldwijd zijn ingezet.

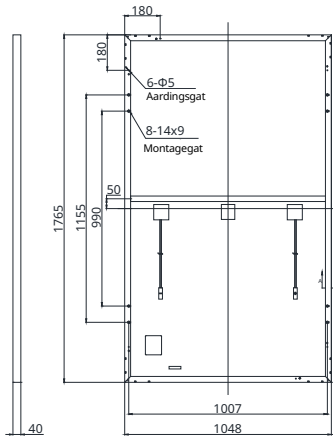
\* Raadpleeg de installatiehandleiding voor gedetailleerde informatie.

**CANADIAN SOLAR INC.**

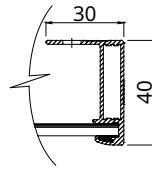
c/o Canadian Solar EMEA GmbH, Landsberger Straße 94, 80339 München, Duitsland, sales.emea@canadiansolar.com, www.canadiansolar.com

## TECHNISCHE TEKENINGEN (mm)

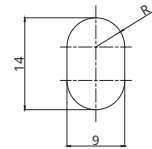
### Achteraanzicht



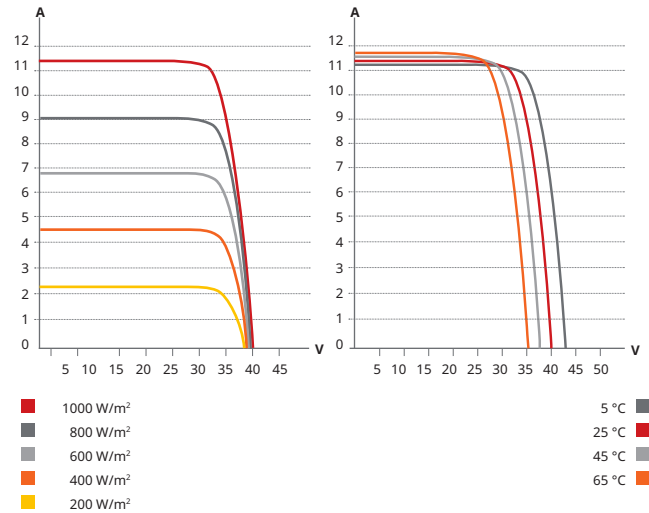
### Frame doorsnede A-A



### Montagegat



## CS3L-360MS / I-V CURVES



## ELEKTRISCHE GEGEVENS | STC\*

CS3L	350MS	355MS	360MS	365MS	370MS
Nominaal max. vermogen (Pmax)	350 W	355 W	360 W	365 W	370 W
Opt. Bedrijfsspanning (Vmp)	32,7 V	32,9 V	33,1 V	33,3 V	33,5 V
Opt. Bedrijfsstroom (Imp)	10,71 A	10,80 A	10,88 A	10,97 A	11,05 A
Openklemspanning (Voc)	39,6 V	39,8 V	40,0 V	40,2 V	40,4 V
Kortsluitstroom (Isc)	11,33 A	11,38 A	11,45 A	11,52 A	11,59 A
Paneelrendement	18,92 %	19,19 %	19,46 %	19,73 %	20,00 %
Bedrijfstemperatuur	-40 °C ~ +85 °C				
Max. systeemspanning	1500 V (IEC/UL) of 1000 V (IEC/UL)				
Gedrag bij brand	TYPE 1 (UL 1703) of KLASSE C (IEC 61730)				
Max. seriezekering	20 A				
Toepassingsclassificatie	Klasse A				
Vermogenstolerantie	0 ~ + 5 W				

\* Bij standaardtestcondities (STC) met een irradiantie van 1000 W/m<sup>2</sup>, spectrum AM 1,5 en een celtemperatuur van 25 °C.

## ELEKTRISCHE GEGEVENS | NMOT\*

CS3L	350MS	355MS	360MS	365MS	370MS
Nominaal max. vermogen (Pmax)	261 W	265 W	268 W	272 W	276 W
Opt. Bedrijfsspanning (Vmp)	30,4 V	30,6 V	30,8 V	31,0 V	31,2 V
Opt. Bedrijfsstroom (Imp)	8,59 A	8,67 A	8,71 A	8,78 A	8,85 A
Open circuitspanning (Voc)	37,1 V	37,3 V	37,5 V	37,7 V	37,9 V
Short Circuit Current (Isc)	9,14 A	9,19 A	9,24 A	9,29 A	9,35 A

\* Bij nominale operationele moduletemperatuur (NMOT), straling van 800 W/m<sup>2</sup>, spectrum AM 1,5, omgevingstemperatuur 20 °C, windsnelheid 1 m/s.

## MECHANISCHE GEGEVENS

Specificatie	Gegevens
Celtype	Monokristalijn
Cel-arrangement	120 [2 x (10 x 6)]
Afmetingen	1765 X 1048 X 40 mm
Gewicht	21,1 kg
Voorkant	3,2 mm gehard glas
Frame	Geanodiseerde aluminiumlegering
J-box	IP68, 3 bypass-diodes
Cable	4,0 mm <sup>2</sup> (IEC), 12 AWG (UL)
Kabellengte (inclusief connector)	Portret: 500 mm (+) / 350 mm (-); liggend: 1250 mm*
Connectoren	T4-serie of H4 UTX- of MC4-EVO2
Per pallet	27 stuks
Per container (40' HQ)	702 stuks

\* Voor gedetailleerde informatie kunt u contact opnemen met uw lokale Canadian Solar vertegenwoordigers.

## TEMPERATUURKENMERKEN

Specificatie	Gegevens
Temperatuurcoëfficiënt (Pmax)	-0,35 % / °C
Temperatuurcoëfficiënt (Voc)	-0,29 % / °C
Temperatuurcoëfficiënt (Isc)	0,05 % / °C
Nominale module bedrijfstemperatuur	42 ± 3 °C

## PARTNERGEDEELTE



\* De specificaties en belangrijkste kenmerken in dit gegevensblad kunnen licht afwijken van onze eigenlijke producten als gevolg van de voortdurende innovatie en productverbetering. Canadian Solar Inc. behoudt zich het recht voor om op elk moment en zonder voorafgaande kennisgeving de nodige aanpassingen aan de hierin beschreven informatie aan te brengen. Wij verzoeken u vriendelijk om PV-modules te laten monteren en installeren door gekwalificeerde en vakbekwame personen en om de veiligheids- en installatie-instructies zorgvuldig door te lezen voordat u onze PV-modules gebruikt.

Deze taalversie is alleen voor het gemak. In geval van tegenstrijdigheden tussen deze versie en de Engelse versie van dit document, prevaleert de Engelse versie.

## CANADIAN SOLAR INC.

Hoofdzetel van de Canadian Solar Inc: 545 Speedvale Avenue, West Guelph, Ontario N1K 1E6 Canada.